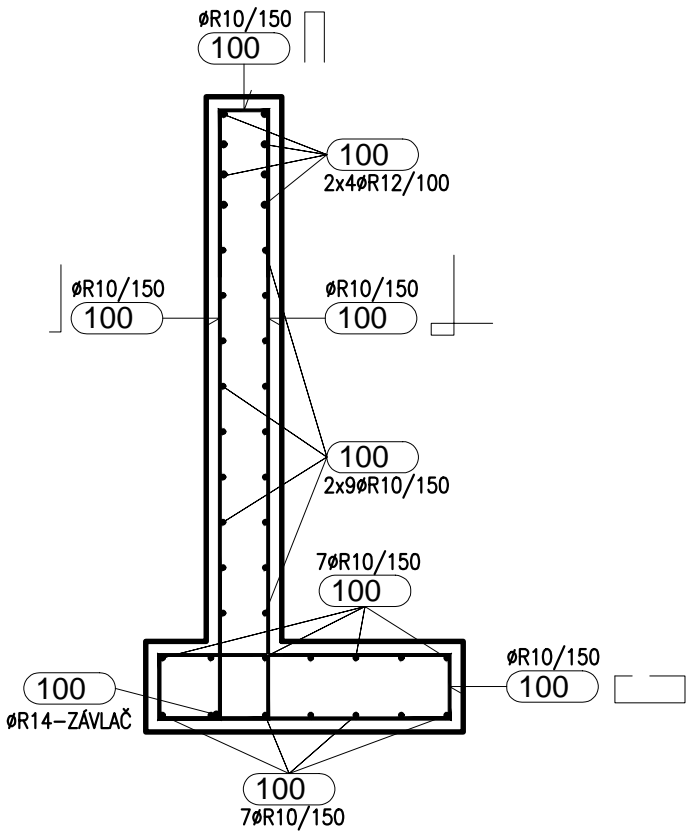


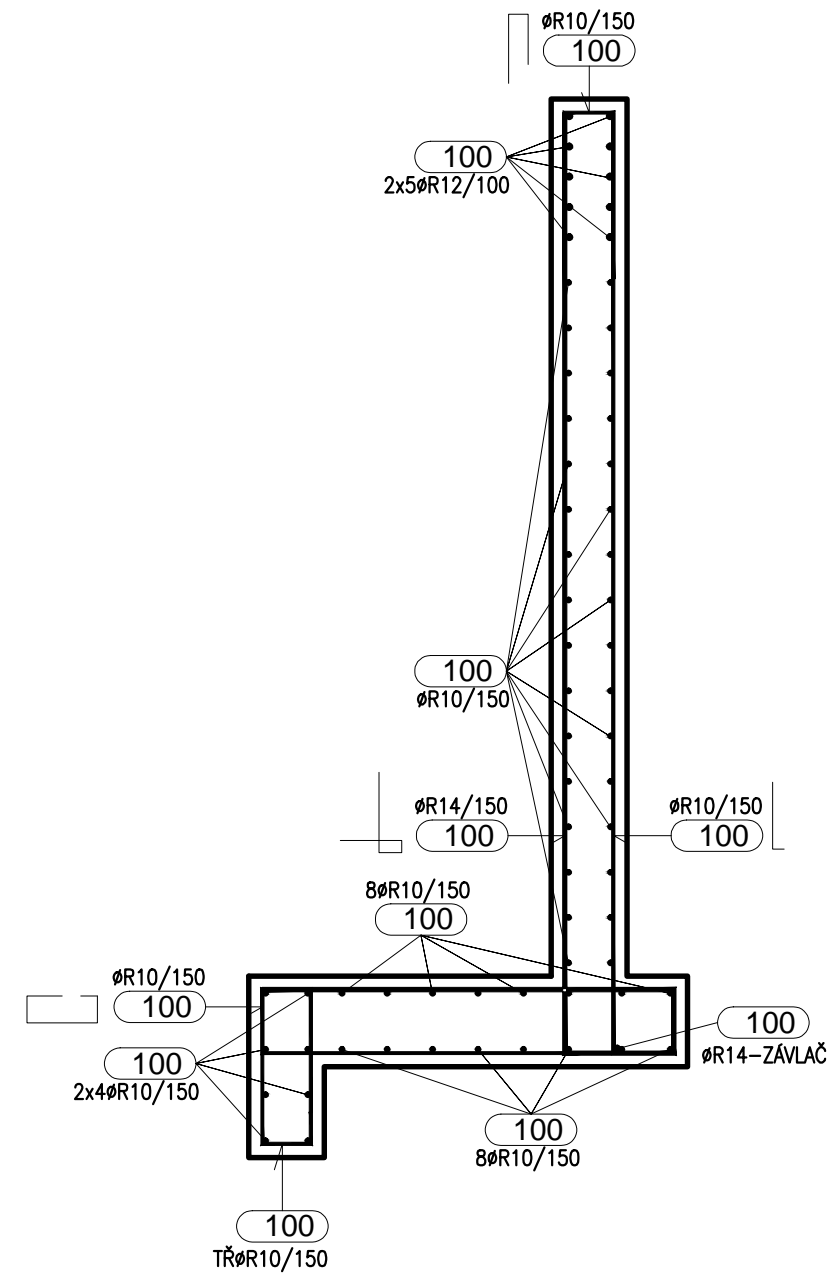
ŘEZ A-A

m 1:25



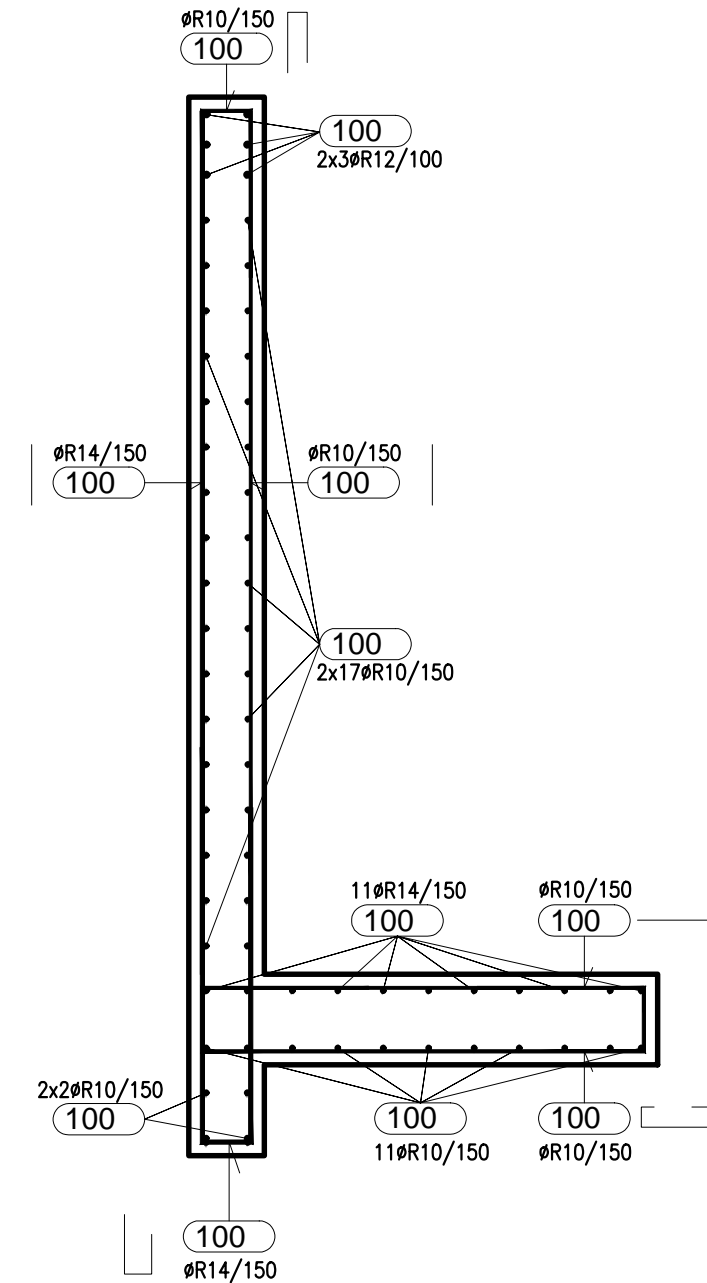
ŘEZ B-B

m 1:25



ŘEZ C-C

m 1:25



POZNÁMKA:

- VEŠKERÁ BETONÁŘSKÁ VÝZTUŽ MUSÍ BÝT ŘÁDNĚ STYKOVÁNA A ZAKOTVENA NA PLNOU ÚNOSNOST PROFILU DLE ČSN EN 1992
- DÉLKY A TVARY JEDNOTLIVÝCH PRUTŮ BETONÁŘSKÉ VÝZTUŽE SPECIFIKOVAT VE VÝROBNÍ DOKUMENTACI

BETON C30/37-XC4, XF4
VÝZTUŽ B 500B
KRYTÍ 45 mm

SOUŘADNICOVÝ SYSTÉM S-JTSK
VÝŠKOVÝ SYSTÉM Bpv ±0,000=238,07

IND	POPIS ZMĚNY	DATUM	PROVEDL
<div><div><div><div>266 01 Beroun 2 , V Hlinských 1548 +42 311 740 111 www.spektra-beroun.cz</div><div>spol. s r. o. spektra@spektra-beroun.cz</div></div></div><div><div><div>• PROJEKCE</div><div>• ENGINEERING</div><div>• REALIZACE STAVEB</div></div></div></div>			
Odběratel Město BEROUN, Husovo nám. č.p. 68, 266 43 BEROUN – CENTRUM			
Zakázka PŘÍSTAVBA PAVILONU /odborně učebny/ 2. ZÁKLADNÍ ŠKOLA BEROUN			
Stupeň Dokumentace pro výběr zhotovitele stavby (DVZ)	Datum 06/2017	Z.č. 4258 – 08 – 031	
Objekt	Jednatel společnosti	Ing. Martin Dejdar	
Část D.1. Dokumentace stavebního objektu	Hlavní inženýr projektu	Ing. Martin Dejdar	
Díl D.1.2 Stavebně-konstrukční řešení	Projektant	Ing. Miroslav Jozíček	
Název výkresu PRINCIP VYZTUŽENÍ ÚHLOVÉ ZDI	Formát 4 A4 Měřítko 1:25	Číslo výkresu D.1.2.15	
Soubor :		Datum vykreslení :	